



Silenc'Air

Silenc'Air

Espace GRIMAUD - 430 corniche
GIOVANNINI

83500 La Seyne sur mer

Tél : 04.94.87.47.04 - Fax : 04.94.87.07.02

Email : vente@silencair.com

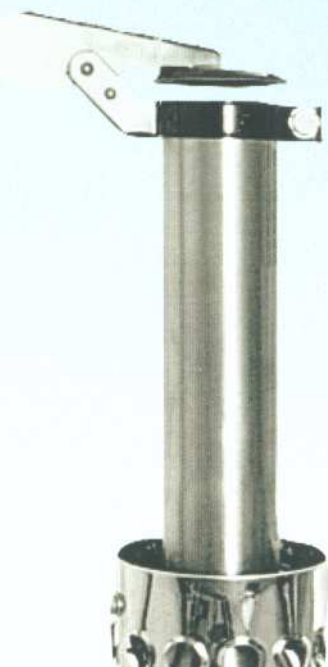
Webb : www.silencair.com



PARAPIOGGIA

RAIN CAP

PARE-PLUIE





Il parapioggia silenziato nasce dall'esigenza di eliminare la rumorosità provocata dallo scuotimento del piattello sul tubo di scarico delle marmitte. Il parapioggia silenziato è interamente realizzato in acciaio al carbonio ed assemblato con boccole in Polyamide, rinforzate con fibra di vetro, e rivetti.

La scelta di tali materiali garantisce la massima resistenza meccanica alle sollecitazioni causate dal flusso irregolare e discontinuo dei gas di scarico.

Il particolare trattamento superficiale di cataforesi conferisce al parapioggia ottime qualità di resistenza agli agenti atmosferici, preservandolo dal pericolo dell'ossidazione.

E' fornito di serie con bullone M10 di fissaggio.

A richiesta vengono realizzati anche parapioggia in acciaio inossidabile.



The silencer tain cap in order to eliminate the noise due to a washer shaking on the mufflers exhaust pipe.

The silencer tain cap is entirely made of carbon steel, assembled with bushes made of polyamides and fiber glass and with rivets, as well.

The choice of such materials assures highest mechanical resistance to the stress due to an irregular and discontinuous exhausted gas flow.

High resistance features to atmospheric agents result from a particular superficial cataphoresis process, preventing in this way an oxidization forming.

The tain cap is supplied with M10 fixing boit.

By request, we can also produce tain caps made of stainless steel.



Le pare-pluie silencieux naît de l'exigence d'éliminer le bruit causé par l'ébranlement du couvercle sur le tube de décharge des silencieux d'échappement. Le pare-pluie silencieux est entièrement réalisé en acier au carbone et assemblé avec des coquilles en Polyamide, renforcées avec fibres de verre et rivets.

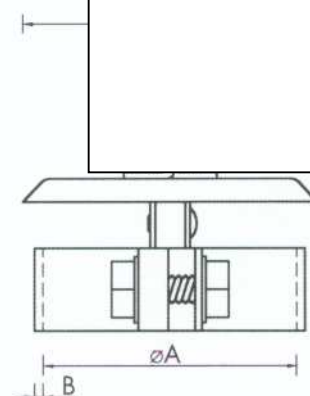
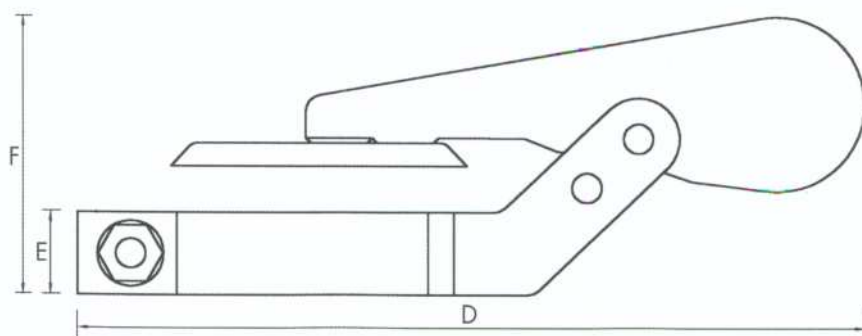
Le choix de ces matériaux garanti une résistance mécanique optimale aux contraintes causées par les flux irrégulier et discontinu des gaz d'échappement.

Le traitement de surface particulier de cataphorèse donne au pare-pluie des qualités remarquables de résistance aux agents atmosphériques, en le préservant contre le risque d'oxydation. Il est fourni en série avec boulon M10 de serrage.

Sur demande nous pouvons réaliser aussi des pare-pluies en acier inoxydable.

CAP PARE-PLUIE

Silenc'Air



CODE	ø A	B	ø C	D	E	F
27038	38	2,5	55	194	25	83
27040	40	2,5	55	196	25	83
27043	43	2,5	55	199	25	83
27045	45	2,5	61	201	25	83
27048	48	2,5	61	204	25	83
27050	50	2,5	61	206	25	83
27055	55	2,5	67	211	25	83
27060	60	2,5	75	216	25	83
27065	65	2,5	75	221	25	83
27070	70	2,5	89	226	25	83
27076	76	2,5	89	232	25	83
27080	80	2,5	94	236	30	88
27089	89	2,5	104	245	30	88
27092	92	2,5	119	248	30	88
27103	103	2,5	119	259	30	88
27114	114	2,5	131	270	30	88
27120	120	2,5	131	276	30	88
27127	127	2,5	150	283	30	88
27133	133	2,5	156	376	30	98
27139	139	2,5	156	382	30	98
27150	150	2,5	186	395	30	98
27160	160	2,5	186	403	30	98
27170	170	2,5	186	413	30	98
27180	180	2,5	219	440	30	108
27193	193	2,5	219	453	30	108
27200	200	2,5	219	460	30	108
27219	219	2,5	242	462	30	98
27245	245	2,5	265	488	30	98
27250	250	2,5	280	493	30	98
27254	254	2,5	280	497	30	98
27272	272	2,5	295	516	30	98
27277	277	2,5	295	537	30	108
27300	300	2,5	322	560	30	108
27323	323	2,5	360	583	30	108
27325	325	2,5	360	585	30	108
27332	332	2,5	360	592	30	108
27355	355	2,5	396	615	30	108

mm

Dal diametro 219 al diametro 355 i parapioggia sono realizzati con doppio bilanciare.

La scelta del parapioggia va effettuata in base al diametro del tubo di scarico che, in tabella, corrisponde al diametro interno delta fascetta indicato nella colonna "A".

Per un corretto funzionamento del parapioggia è necessario bloccare la fascetta sul tubo ed accertarsi che il piattello sia distanziato di almeno 10 mm dallo stesso.

From a 219 diameter to a 355 diameter, the rain caps are carried out with double equalizer.

The choice of the rain caps should be made according to the exhaust pipe diameter, which in the table corresponds to the clamp internal diameter, as shown in the "A" column.

For a correct rain cap functioning it is necessary to lock the strap on the pipe, assuring that the washer is placed at a distance of at least 10 mm from the saure.

Pour les diamètres 219 à 355 les pare-pluies sont réalisés avec double balancier.

Le choix du pare-pluie est à effectuer selon le diamètre du tube d'échappement qui, dans le tableau, correspond au diamètre intérieur du collier, comme indiqué dans la colonne "A".

Pour un fonctionnement correct du pare-pluie il faut bloquer le collier sur le tube et s'assurer que le couvercle soit espacé au moins de 10 mm par rapport à ce dernier.

Nouveau modèle : 27400 - Diamètre 400mm